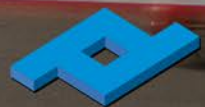


edificios
QUADRA
ALVEAR 281



PLANARCO
CONSTRUCCIONES



edificios
QUADRA
ALVEAR 281



MGM
Gestión de Proyectos

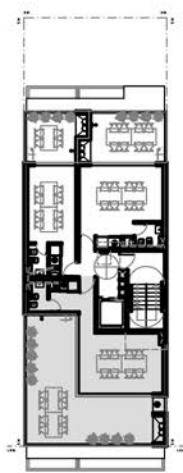
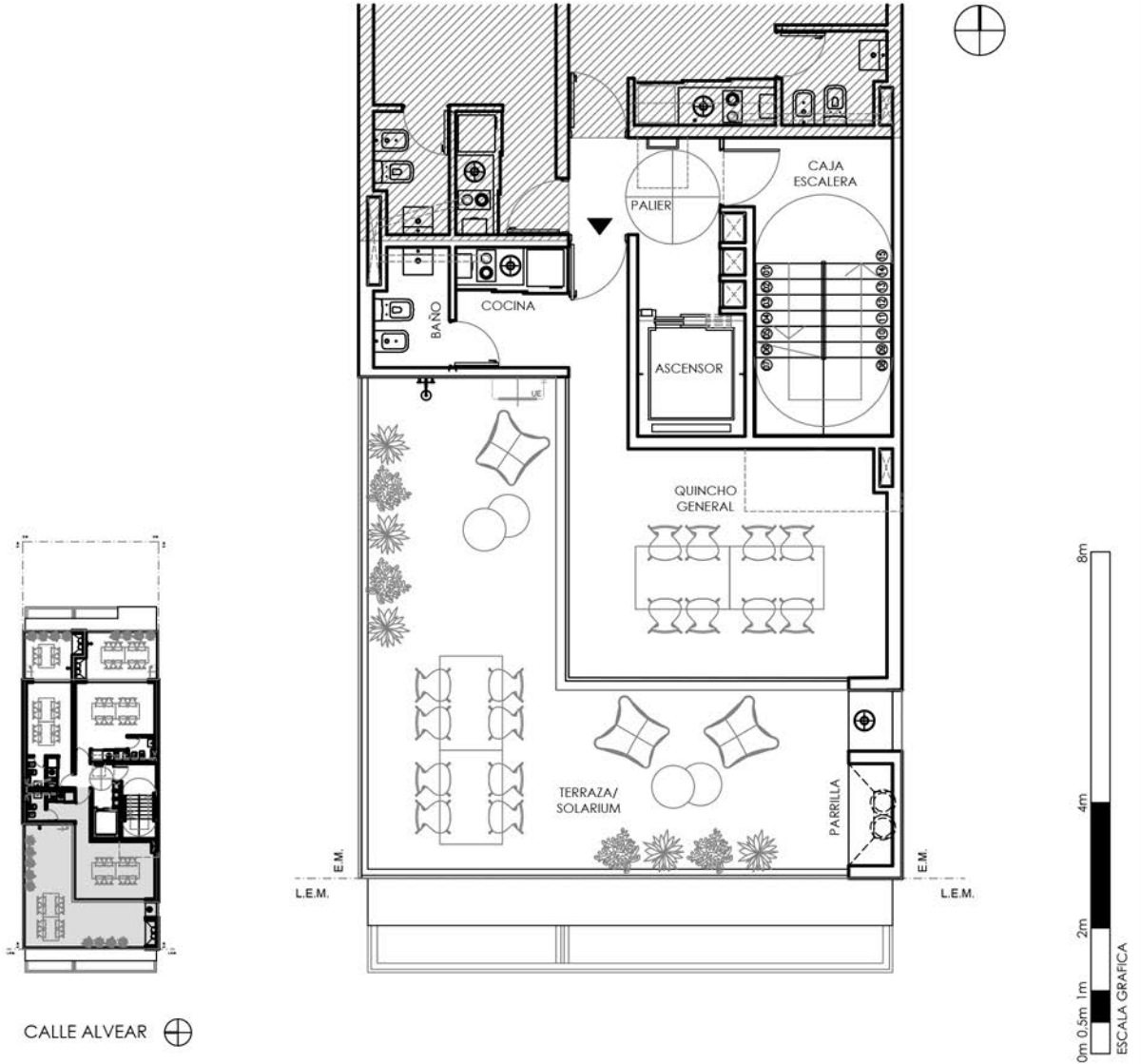
QLX

PLANARCO
CONSTRUCCIONES





Edificios
QUADRA
ALVEAR 281



CALLE ALVEAR ⊕

NOTAS:

1- LA EMPRESA SE RESERVA EL DERECHO DE PRODUCIR MODIFICACIONES AL PROYECTO EN SU CONJUNTO O A ALGUNA DE SUS PARTES EN CASO QUE LOS ENTES PUBLICOS (MUNICIPALIDAD, EPE, LITORAL GAS, AGUAS SANTAFESINAS, ETC.) REQUIERISEN DICHS AJUSTES PARA OTORGAR LOS PERMISOS / FINALES DE OBRA REGLAMENTARIOS. ESTA INFORMACION ES NO CONTRACTUAL, FACTIBLE DE SUFRIR CAMBIOS Y/O MODIFICACIONES SIN PREVIO AVISO.

2- SIN NUESTRA EXPRESA AUTORIZACION, QUEDA TERMINANTEMENTE PROHIBIDA LA REPRODUCCION TOTAL O PARCIAL DE ESTE DOCUMENTO ASI COMO SU USO INDEBIDO Y/O EXHIBICION O COMUNICACION A TERCEROS

IMPORTANTE:

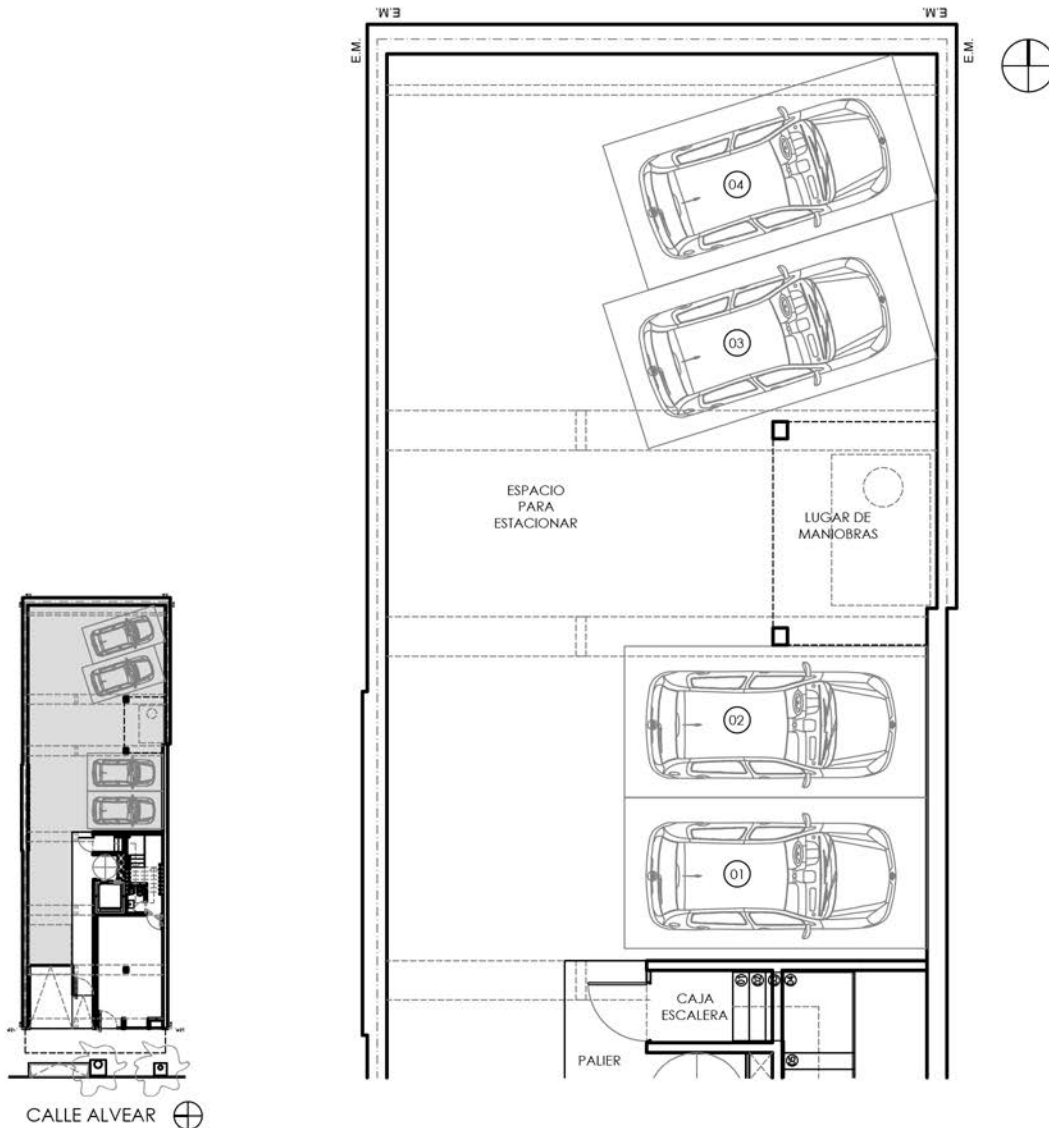
SE ILUSTRAS PLANTA TIPO



PLANARCO
CONSTRUCCIONES



edificios
QUADRA
ALVEAR 281



NOTAS:

1- LA EMPRESA SE RESERVA EL DERECHO DE PRODUCIR MODIFICACIONES AL PROYECTO EN SU CONJUNTO O A ALGUNA DE SUS PARTES EN CASO QUE LOS ENTES PUBLICOS (MUNICIPALIDAD, EPE, LITORAL GAS, AGUAS SANTAFESINAS, ETC.) REQUIERISEN DICHS AJUSTES PARA OTORGAR LOS PERMISOS / FINALES DE OBRA REGLAMENTARIOS. ESTA INFORMACION ES NO CONTRACTUAL, FACTIBLE DE SUFRIR CAMBIOS Y/O MODIFICACIONES SIN PREVIO AVISO.

2- SIN NUESTRA EXPRESA AUTORIZACION, QUEDA TERMINANTEMENTE PROHIBIDA LA REPRODUCCION TOTAL O PARCIAL DE ESTE DOCUMENTO ASI COMO SU USO INDEBIDO Y/O EXHIBICION O CUMUNICACION A TERCEROS

IMPORTANTE:

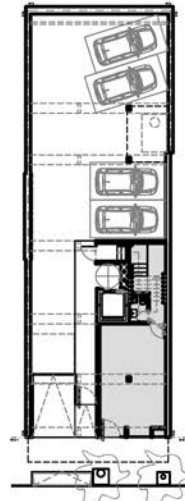
SE ILUSTR A PLANTA TIPO





edificios
QUADRA

ALVEAR 281
ROSARIO



LOCAL

PISO
PLANTA BAJA

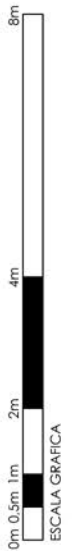
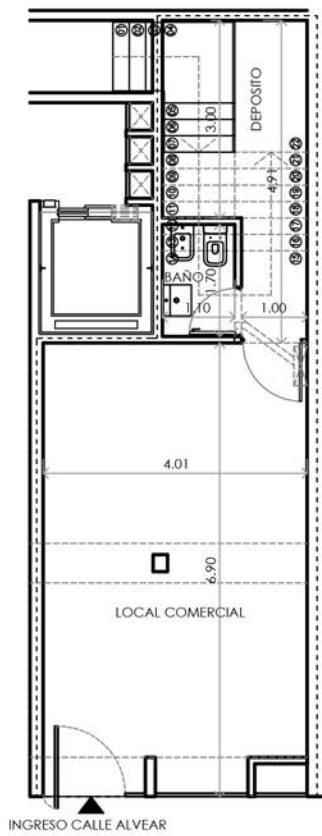
UNIDAD

FRENTE

43.43m²

EXCLUSIVOS
43.43m²

UNIDAD TOTALMENTE
ELECTRICA



NOTAS:

1- LA EMPRESA SE RESERVA EL DERECHO DE PRODUCIR MODIFICACIONES AL PROYECTO EN SU CONJUNTO O A ALGUNA DE SUS PARTES EN CASO QUE LOS ENTES PUBLICOS (MUNICIPALIDAD, EPE, LITORAL GAS, AGUAS SANTAFESINAS, ETC.) REQUIERISEN DICHS AJUSTES PARA OTORGAR LOS PERMISOS / FINALES DE OBRA REGLAMENTARIOS. ESTA INFORMACION ES NO CONTRACTUAL, FACTIBLE DE SUFRIR CAMBIOS Y/O MODIFICACIONES SIN PREVIO AVISO.

2- SIN NUESTRA EXPRESA AUTORIZACION, QUEDA TERMINANTEMENTE PROHIBIDA LA REPRODUCCION TOTAL O PARCIAL DE ESTE DOCUMENTO ASI COMO SU USO INDEBIDO Y/O EXHIBICION O CUMUNICACION A TERCEROS

IMPORTANTE:

SE ILUSTR A PLANTA TIPO



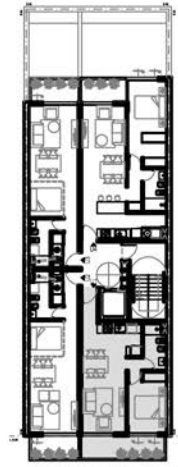
PLANARCO
CONSTRUCCIONES





edificios
QUADRA

ALVEAR 281
ROSARIO



CALLE ALVEAR ⊕

2 AMBIENTES

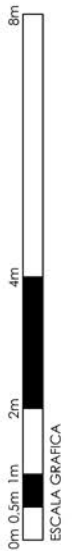
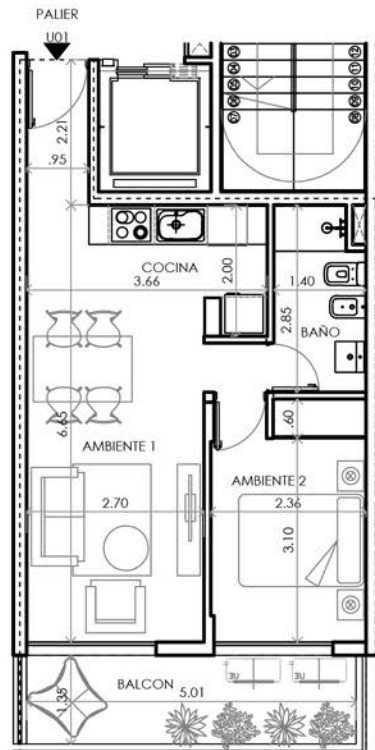
PISOS
01 AL 04

UNIDAD
01
FRENTE

47.86m²

EXCLUSIVOS
47.86m²

UNIDAD CON ESTUFA A GAS



NOTAS:

1- LA EMPRESA SE RESERVA EL DERECHO DE PRODUCIR MODIFICACIONES AL PROYECTO EN SU CONJUNTO O A ALGUNA DE SUS PARTES EN CASO QUE LOS ENTES PUBLICOS (MUNICIPALIDAD, EPE, LITORAL GAS, AGUAS SANTAFESINAS, ETC.) REQUIERISEN DICHOS AJUSTES PARA OTORGAR LOS PERMISOS / FINALES DE OBRA REGLAMENTARIOS. ESTA INFORMACION ES NO CONTRACTUAL, FACTIBLE DE SUFRIR CAMBIOS Y/O MODIFICACIONES SIN PREVIO AVISO.

2- SIN NUESTRA EXPRESA AUTORIZACION, QUEDA TERMINANTEMENTE PROHIBIDA LA REPRODUCCION TOTAL O PARCIAL DE ESTE DOCUMENTO ASI COMO SU USO INDEBIDO Y/O EXHIBICION O COMUNICACION A TERCEROS

IMPORTANTE:

SE ILUSTRAS PLANTA TIPO



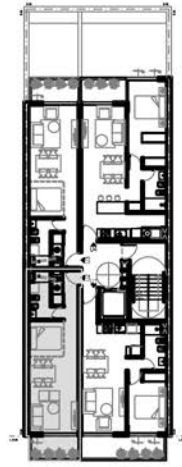
PLANARCO
CONSTRUCCIONES





edificios
QUADRA

ALVEAR 281
ROSARIO



CALLE ALVEAR ⊕

MONOAMBIENTE

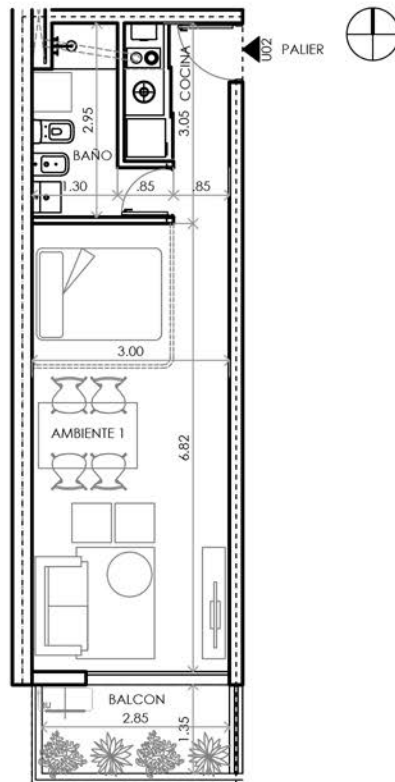
PISOS
01 AL 04

UNIDAD
02
FRENTE

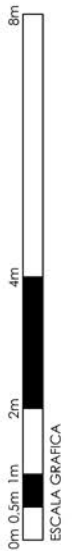
37.80m²

EXCLUSIVOS
37.80m²

UNIDAD TOTALMENTE
ELECTRICA



U02 PALIER



ESCALA GRAFICA

NOTAS:

1- LA EMPRESA SE RESERVA EL DERECHO DE PRODUCIR MODIFICACIONES AL PROYECTO EN SU CONJUNTO O A ALGUNA DE SUS PARTES EN CASO QUE LOS ENTES PUBLICOS (MUNICIPALIDAD, EPE, LITORAL GAS, AGUAS SANTAFESINAS, ETC.) REQUIERISEN DICHS AJUSTES PARA OTORGAR LOS PERMISOS / FINALES DE OBRA REGLAMENTARIOS. ESTA INFORMACION ES NO CONTRACTUAL, FACTIBLE DE SUFRIR CAMBIOS Y/O MODIFICACIONES SIN PREVIO AVISO.

2- SIN NUESTRA EXPRESA AUTORIZACION, QUEDA TERMINAMENTE PROHIBIDA LA REPRODUCCION TOTAL O PARCIAL DE ESTE DOCUMENTO ASI COMO SU USO INDEBIDO Y/O EXHIBICION O COMUNICACION A TERCEROS

IMPORTANTE:

SE ILUSTRAN PLANTA TIPO



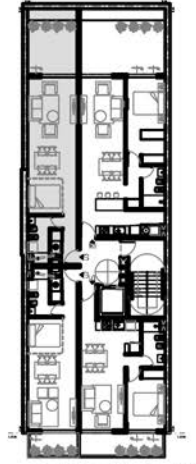
PLANARCO
CONSTRUCCIONES





edificios
QUADRA

ALVEAR 281
ROSARIO



CALLE ALVEAR ⊕

MONOAMBIENTE

PISO
01

UNIDAD
03

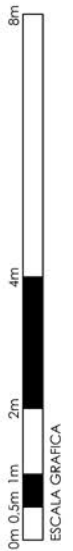
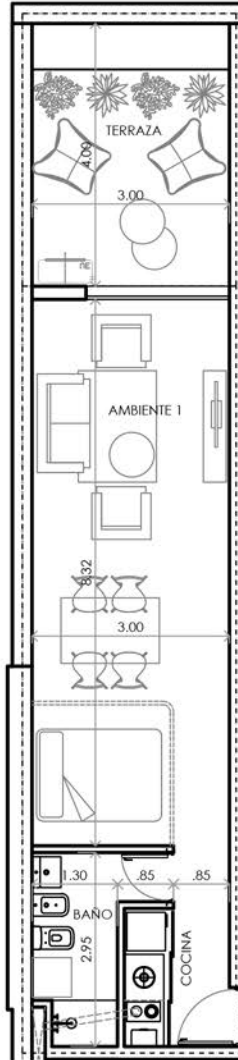
CONTRAFRENTE

51.57m²

EXCLUSIVOS
38.08m²

TERRAZA
13.49m²

UNIDAD TOTALMENTE
ELECTRICA



NOTAS:

1- LA EMPRESA SE RESERVA EL DERECHO DE PRODUCIR MODIFICACIONES AL PROYECTO EN SU CONJUNTO O A ALGUNA DE SUS PARTES EN CASO QUE LOS ENTES PUBLICOS (MUNICIPALIDAD, EPE, LITORAL GAS, AGUAS SANTAFESINAS, ETC.) REQUIERISEN DICHO AJUSTES PARA OTORGAR LOS PERMISOS / FINALES DE OBRA REGLAMENTARIOS. ESTA INFORMACION ES NO CONTRACTUAL, FACTIBLE DE SUFRIR CAMBIOS Y/O MODIFICACIONES SIN PREVIO AVISO.

2- SIN NUESTRA EXPRESA AUTORIZACION, QUEDA TERMINAMENTE PROHIBIDA LA REPRODUCCION TOTAL O PARCIAL DE ESTE DOCUMENTO ASI COMO SU USO INDEBIDO Y/O EXHIBICION O COMUNICACION A TERCEROS

IMPORTANTE:

SE ILUSTRAN PLANTA TIPO



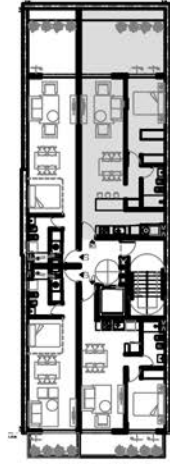
PLANARCO
CONSTRUCCIONES





edificios
QUADRA

ALVEAR 281
ROSARIO



CALLE ALVEAR ⊕

2 AMBIENTES

PISO
01

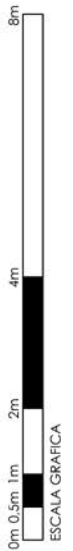
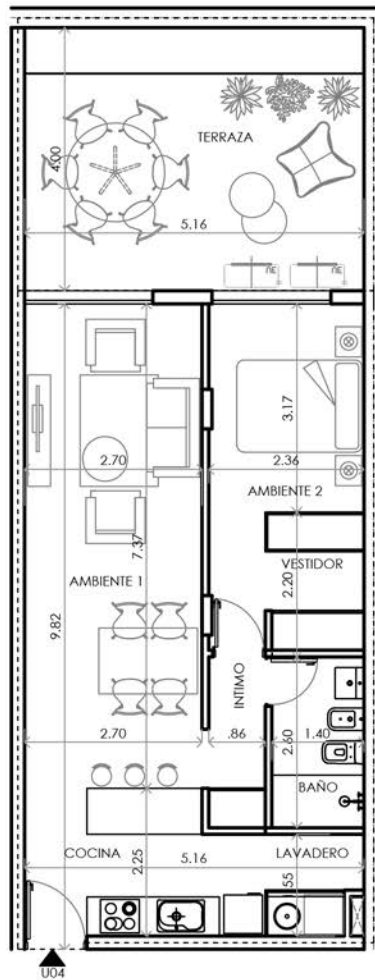
UNIDAD
04
CONTRAFRENTE

76.37m²

EXCLUSIVOS
53.92m²

TERRAZA
22.45m²

UNIDAD CON ESTUFA A GAS



NOTAS:

1- LA EMPRESA SE RESERVA EL DERECHO DE PRODUCIR MODIFICACIONES AL PROYECTO EN SU CONJUNTO O A ALGUNA DE SUS PARTES EN CASO QUE LOS ENTES PUBLICOS (MUNICIPALIDAD, EPE, LITORAL GAS, AGUAS SANTAFESINAS, ETC.) REQUIERISEN DICHS AJUSTES PARA OTORGAR LOS PERMISOS / FINALES DE OBRA REGLAMENTARIOS. ESTA INFORMACION ES NO CONTRACTUAL, FACTIBLE DE SUFRIR CAMBIOS Y/O MODIFICACIONES SIN PREVIO AVISO.

2- SIN NUESTRA EXPRESA AUTORIZACION, QUEDA TERMINAMENTE PROHIBIDA LA REPRODUCCION TOTAL O PARCIAL DE ESTE DOCUMENTO ASI COMO SU USO INDEBIDO Y/O EXHIBICION O COMUNICACION A TERCEROS

IMPORTANTE:

SE ILUSTR A PLANTA TIPO



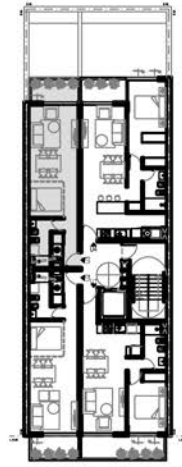
PLANARCO
CONSTRUCCIONES





edificios
QUADRA

ALVEAR 281
ROSARIO



CALLE ALVEAR ⊕

MONOAMBIENTE

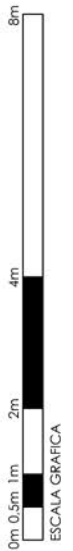
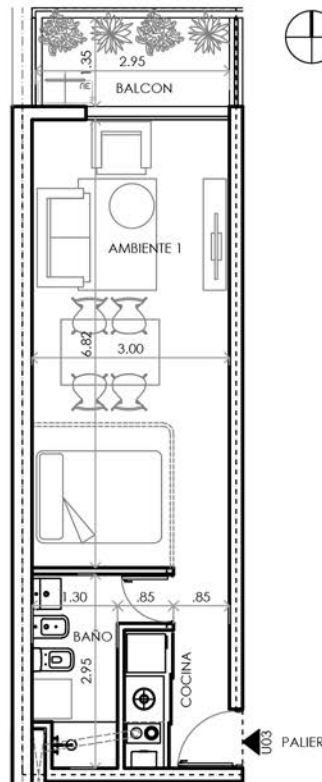
PISOS
02 AL 04

UNIDAD
03
CONTRAFRENTE

37.85m²

EXCLUSIVOS
37.85m²

UNIDAD TOTALMENTE
ELECTRICA



NOTAS:

1- LA EMPRESA SE RESERVA EL DERECHO DE PRODUCIR MODIFICACIONES AL PROYECTO EN SU CONJUNTO O A ALGUNA DE SUS PARTES EN CASO QUE LOS ENTES PUBLICOS (MUNICIPALIDAD, EPE, LITORAL GAS, AGUAS SANTAFESINAS, ETC.) REQUIERESEN DICHS AJUSTES PARA OTORGAR LOS PERMISOS / FINALES DE OBRA REGLAMENTARIOS. ESTA INFORMACION ES NO CONTRACTUAL, FACTIBLE DE SUFRIR CAMBIOS Y/O MODIFICACIONES SIN PREVIO AVISO.

2- SIN NUESTRA EXPRESA AUTORIZACION, QUEDA TERMINAMENTE PROHIBIDA LA REPRODUCCION TOTAL O PARCIAL DE ESTE DOCUMENTO ASI COMO SU USO INDEBIDO Y/O EXHIBICION O CUMUNICACION A TERCEROS

IMPORTANTE:

SE ILUSTRAS PLANTA TIPO



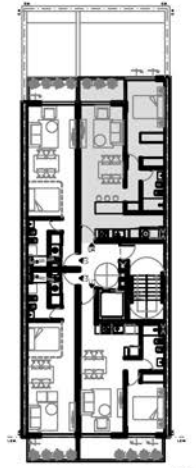
PLANARCO
CONSTRUCCIONES





edificios QUADRA

ALVEAR 281
ROSARIO



CALLE ALVEAR ⊕

2 AMBIENTES

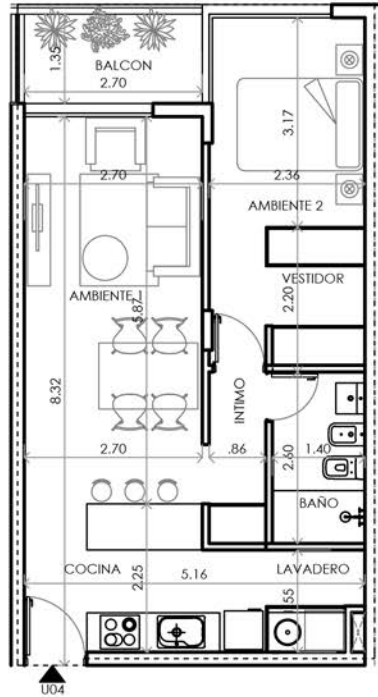
PISOS
02 AL 04

UNIDAD
04
CONTRAFRENTE

53.92m²

EXCLUSIVOS
53.92m²

UNIDAD CON ESTUFA A GAS



NOTAS:

1- LA EMPRESA SE RESERVA EL DERECHO DE PRODUCIR MODIFICACIONES AL PROYECTO EN SU CONJUNTO O A ALGUNA DE SUS PARTES EN CASO QUE LOS ENTES PUBLICOS (MUNICIPALIDAD, EPE, LITORAL GAS, AGUAS SANTAFESINAS, ETC.) REQUIERISEN DICHS AJUSTES PARA OTORGAR LOS PERMISOS / FINALES DE OBRA REGLAMENTARIOS. ESTA INFORMACION ES NO CONTRACTUAL, FACTIBLE DE SUFRIR CAMBIOS Y/O MODIFICACIONES SIN PREVIO AVISO.

2- SIN NUESTRA EXPRESA AUTORIZACION, QUEDA TERMINANTEMENTE PROHIBIDA LA REPRODUCCION TOTAL O PARCIAL DE ESTE DOCUMENTO ASI COMO SU USO INDEBIDO Y/O EXHIBICION O CUMUNICACION A TERCEROS

IMPORTANTE:

SE ILUSTR A PLANTA TIPO



PLANARCO
CONSTRUCCIONES



edificios QUADRA



Acondicionamiento térmico:

Departamentos

- Instalación de aire acondicionado con split.
- Instalación de gas para calefón en departamentos de 1, 2 y 3 dormitorios.
- Lofts totalmente eléctricos
- Cubiertas con aislación térmica 6cm alta densidad y hormigón de pendiente alivianado con perlitas de poliestireno expandido.

Pisos:

Espacios Comunes:

- Exteriores: Ceramicos.
- Hall de Ingreso: Porcelanato.
- Palieres: Ceramicos.
- Ingreso cocheras: Hormigón llaneado.
- Cocheras subsuelo: Adoquines.

Departamentos:

- Baños | Cocinas: Porcelanato
- Estar | Comedor | Dormitorios: Piso ingenieril

Zócalos:

1. Zócalos ceramicos en exteriores.
2. Zócalos eps prepintados.
3. Zócalos

Revestimientos:

- Cocinas | Lavaderos: Ceramicos sobre mesada
- Baños: Porcelanato

Carpintería metálica:

- Ventanas y puertas-ventanas de aluminio Flamia AT premium o similar
- VIDRIOS DVH
- Ingreso palier PB: Puerta pivotante marco acero inoxidable y vidrio templado o similar

Carpintería de madera:

- Puertas placa enchapadas en melamina.
- Marcos de madera para puertas placas.

Placares:

- Frentes de Placares: Puertas corredizas en melamina con guías de aluminio.
- Vestidores y Placares: interior de placares con cajonera en melamina.

Yesería:

- Enlucido de yeso en paramentos interiores.
- Cielorrasos de yeso aplicados a la losa con buña perimetral en ambientes según plano

Hormigón Visto:

- Cielorrasos balcones y monoambiente, terminación fenólico.

Paravistas:

Vidrio templado lechoso 4+4

Artefactos:

- Cocina: Pileta Johnson Aceros o calidad similar
- Equipamiento de cocina MDF enchapado melamínico y sistema de apertura perfil J aluminio anodizado natural.
- Cocina y Calefón Longvie o calidad similar.
- Baños: Bacha Ferrum o calidad similar.
- Artefactos Roca línea Mónaco o calidad similar.

Griferías:

- Cocina: Monocomando mezcladora FV o calidad similar.
- Baños: Monocomando mezcladora FV o calidad similar.

Accesorios:

- Toallero, portarrollo, jabonera y perchas FV o calidad similar.

Marmolería:

- Mesada de cocina y lavadero: granito Negro Brasil o similar.
- Mesada de baño: Vanitory melaminico

Ascensor:

- Ascensor de paradas con cabina metálica y puerta automática en PB y pisos superiores, de velocidad variable.
- Terminaciones en acero inoxidable piso de porcelanato, espejo y cielorraso metálico con cuatro dicroicas.

Varios:

- Cortina ingreso cocheras y barreras de ingreso automatizadas.
- Escalera de escape prezurizada y puertas cortafuego.
- Artefactos de iluminación incluidos en espacios comunes.

